

» « 1

2

3 » «



5
»
»
2



Stoffbruch

-- Umbruchkante --

3 » « 2



Bündchen 1x

0,7 cm Nahtzugabe
enthalten



6
»
»
3

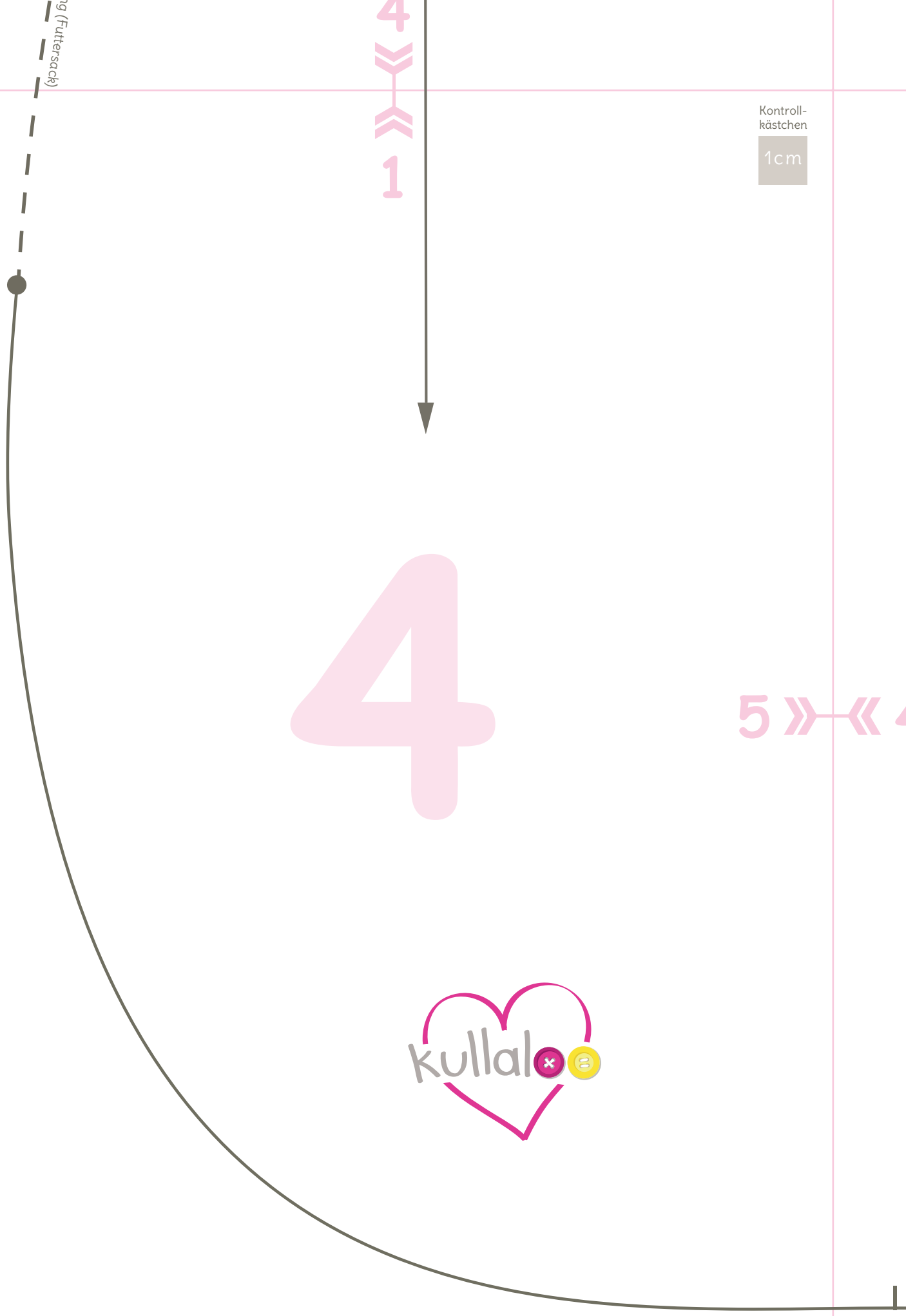
ig (Futtersack)

4
1

Kontroll-
kästchen
1cm

4

5 » «



Kontroll-
kästchen

1cm

Kontroll-
kästchen

1cm

5
»
»
2

Sack 2x
(Futtersack 2x)

0,7 cm Nahtzugabe
enthalten

5

5 » « 4

6 » « 5

Kontroll-
kästchen

1cm

Kontroll-
kästchen

1cm

6
»
»
3

»
»
5

6